

## K401

新产品

压向传感器

拉压向传感器

压电力传感器

多维力传感器

称重传感器

张力传感器

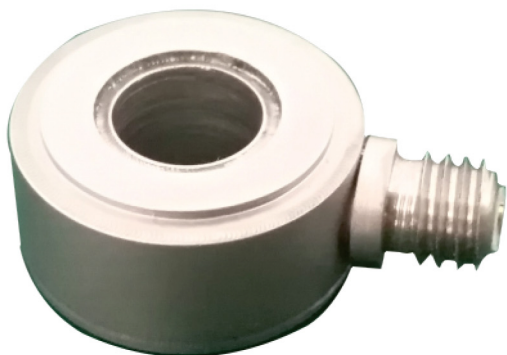
螺纹力

扭矩传感器

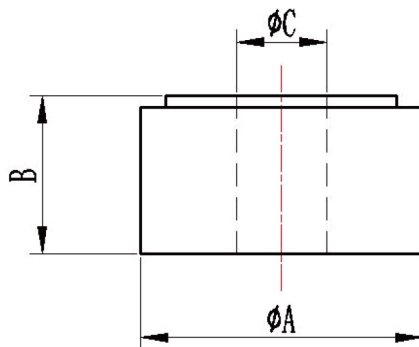
其它定制力传感器

称重模块

仪表模块放大器



### ◆ 安装尺寸/Mounting Dimension



### ◆ 特点与用途/Features & Applications

- 利用压电材料将被测力转换为电信号
- 可用频率范围宽，动态范围宽
- 结构坚固，使用寿命长
- 可加装IEPE电路，输出电压信号
- Use piezoelectric material to convert the measured force into electrical signal
- Wide available frequency range and wide dynamic range
- Strong structure and long service life
- IEPE circuit are installed, output with voltage signal

量程 (kN)	自振频率	重量 (克)	安装方式	A	B	C
5	75	14	4通孔	12.5	7	4
15	70	18	6通孔	14.5	7.5	6
35	60	30	10通孔	23.8	10	10
60	50	35	13通孔	28.5	11	13
100	40	80	20通孔	43	14	20
200	30	160	26.5通孔	52.5	15	26.5
600	15	750	40.5通孔	95	23	40.5

### ◆ 参数 Specifications 技术指标/Technique

额定容量	Capacity	5,15,35,60,100,200,600kN
输出灵敏度	Rated output	4 pC/N 2/0.7 pC/N(600kN)
非线性	Non-linearity	1%F.S.
工作温度范围	Operation temp range	-54~+121℃
密封方式	Method of sealing	Laser Welding (激光焊接)
输出方式	Output mode	M5
连接电缆	Cable jumper	D01
材料	Material	Stainless Steel (不锈钢)

### ◆ 受力方式/Load Direction



### ◆ 配线图/Wiring Code

